




Changer une roue de voiture

Un jeu d'enfant, à condition d'avoir le matériel, la méthode et un minimum de muscles. Voiture grise pneu L'idéal est de ne jamais avoir à le faire, mais force est de constater qu'il est utile de savoir changer une roue. Imaginez qu'une crevaison arrive lors de votre examen de permis de conduire !

 Difficulty **Very easy**

 Duration **15 minute(s)**

 Area **Maintenance**

 Business **Field service**

Contents

Introduction

Items

Step 1 - Placez le cric et actionnez-le

Step 2 - Enlevez tous les écrous

Step 3 - Enlevez la roue

Step 4 - Montez la roue de secours

Step 5 - Rangez votre roue

Comments

Introduction

- Le véhicule doit être positionné à un endroit sécurisé et dégagé.
 - Serrez le frein à main et passez la 1re vitesse.
 - Faites usage de votre triangle de sécurité et mettez votre gilet fluorescent.
- Videz le coffre si nécessaire pour alléger le véhicule et accéder à la roue de secours, au cric et à la clé.

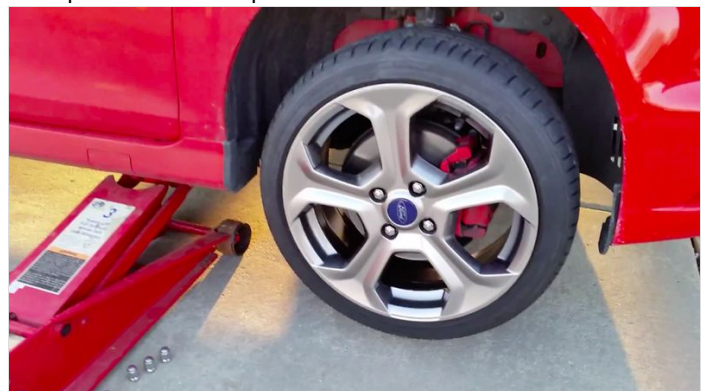
Items

 Car tire

 Mechanical jack

Step 1 - Placez le cric et actionnez-le

Placez le cric à l'endroit indiqué et actionnez-le pour que le véhicule s'élève et que la roue ne soit plus en contact avec le sol.



Step 2 - Enlevez tous les écrous

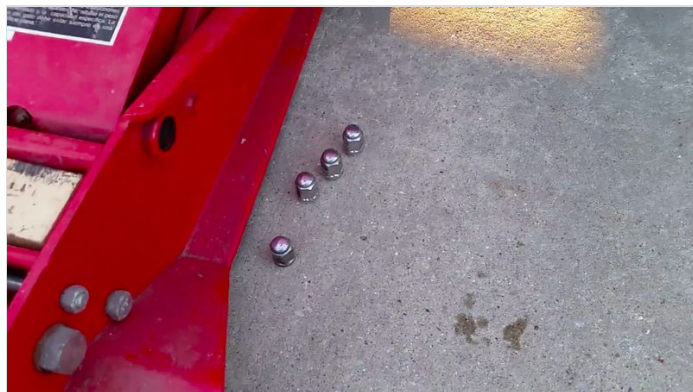
Info : Si votre voiture dispose d'écrous anti-voil, fixez la douille antivol sur la clé et desserrez tous les écrous d'environ 2 tours de clé (après avoir retiré le cache ou l'enjoliveur si nécessaire, avec le matériel adapté).

- Cela se fait en tournant dans le sens inverse des aiguilles d'une montre et peut nécessiter un peu de force.
- N'hésitez pas à utiliser votre pied.



Step 3 - Enlevez la roue

Warning : Pensez à regrouper et garder les écrous à proximité pour la remonte.



Step 4 - Montez la roue de secours

Réalisez les étapes précédentes dans l'ordre inverse :

- Positionnez la roue sur son axe.
- Serrez les écrous autant que possible à l'aide de la clé dans le sens des aiguilles d'une montre.
- Actionnez le cric pour que le véhicule regagne le sol (vous pouvez dès lors replier et ranger le cric dont vous n'aurez plus besoin).
- Serrez bien tous les écrous. Serrez le plus fort possible les écrous ne sert à rien.
- Au contraire, serrez-les suffisamment, mais pensez à la prochaine fois où vous aurez besoin de les démonter.



Step 5 - Rangez votre roue

Rangez votre roue munie du pneu crevé si l'espace de la roue de secours le permet, ainsi que le cric et le reste du matériel.

